

役員会の報告

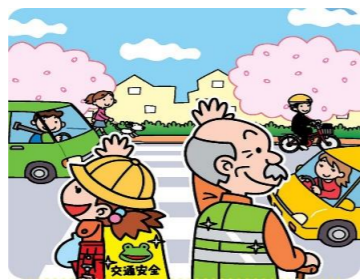
■平成二十八年三月十日(木)
午後七時三十分～九時
委員会報告



- 土木委員会
 - ・道路の破損箇所を見回りチェックする。
 - ・福祉厚生委員会
 - ・見守り宣隊を募集。ベストを提供。蛍光塗料を塗った市販のものを用意。委員会として、規約等を作り、組織の強化が必要。
 - ・生活環境委員会
 - ・三月二十七日(日)午前八時より墓地の掃除を実施。
 - ・同日 しらさぎの里にて、道路の里親運動(お花の配布)を実施。
- 防災委員会
 - ・消防協力隊(消防団OB)の帽子・長靴の新調要望。以後検討。
- 神社係
 - ・巫女説明会、交通安全祈願祭など。
- 公民館
 - ・各種団体顔合わせや花見の会など、各行事について。
- 会計
 - ・町内会費、第一回徴収終了。
- 議会
 - ・能美市主催の認知症カフェ開催の件。
 - ・町内会長より
 - ・春の合掌地蔵法要の件。
 - ・今年のアメシロ防虫は七月三日か七日で調整中。
 - ・公民館雨漏り。老朽化が課題。
 - ・町の竹林が減少。秋祭り使用の竹の確保が必要か。

ふくしま見守り宣隊募集

四月から新たに、小学生の下校時に児童を見守って下さる方を募集します。防犯・交通事故から守る運動です。ご協力くださる方にはベストを用意しております。



申し込み及び詳細

福島町町内会 福祉厚生委員長
青山 繁まで
電話〇七六一・五五・三六四六

各種団体顔合わせのお知らせ

町内会と公民館では各種団体の顔合わせと今年度の予定について打ち合わせを行います

- 日時 四月八日(金) 午後七時三十分
- 場所 福島町会館
- 対象団体 壮年団・婦人会・青年団
浜小PTA・きらめきくらぶ
百寿会



参加団体の代表の皆様、宜しくお願い致します。

日吉神社より

■神社境内掃除
百寿会の皆様、神社境内掃除を四月十日(日)午前八時より行います。よろしくお願い致します。

■春祭り
四月十五日(金)午前十時～午後七時まで福島日吉神社において春祭りを執り行います。家内安全、「ご家運の繁栄と五穀豊穡のお祈り」に「ご家族お揃い」でお詣り下さい。当日は福島町浜小小学生の女子児童による巫女の神楽舞があります。



■日吉神社一口メモ

神輿渡御門
西宮神社参道の鳥居は、以前日吉神社の「榊木」横の参道に据え付けられていました。小型で神輿の通り抜けが困難でしたので、御神輿巡行の際は迂回して神輿渡御門「門」を通って行きました。



当時神輿の本体は、拜殿の奥に収められていて、秋祭りになると出でてきて「神輿渡御門」を通り、相撲場(現神輿倉付近)で神輿の担ぎ棒を組み、部落を練り歩いていました。この度の玉垣改修工事により「神輿渡御門」が改修されます。今後は「神輿渡御門跡」として後世に伝えてまいります。

西川遊歩道 花いっぱい運動のお知らせ

恒例の西川遊歩道花いっぱい運動を行います。
■日時 四月二十四日(日) 午前九時～
■集合場所 福島町会館前
かま、くわ、軍手等をご持参ください。沢山の町民の皆さんのご参加をお願いします。

花見の会のお知らせ

北部児童センター敷地の一角を提供していただき、敷物とテーブルを用意して花見の会を実施します。各班の親睦や仲間同士の集まりの場として是非ご参加下さい。



■日時 四月十日(日)

午前十一時～三時

■場所 北部児童センター敷地内公園

■注意事項

- ・飲食物は持参下さい
- ・雨天中止
- ・カセットコンロ以外の火気厳禁
- ・電気コンセント利用可能
- ・ゴミは各自必ず持ち帰り下さい。

合掌地蔵 春の法要

福島町の交差点から、海側に少し歩いた所にお地蔵様がいらっしやいます。

合掌地蔵と呼ばれ、福島町の歴史に深いゆかりのあるお地蔵様です。三月二十日(日)、春の法要が執り行われました。今の福島町を築いていただいた先人の皆様に感謝致します。



お知らせ

- 能美生活倶楽部
能美市主催健康教室(六十五歳以上)。
・第二回火曜日 四月十二日・二十六日 午前十時
- おきらくカフェ
百円で喫茶店級の珈琲をご提供。
・四月十三日(水)午後一時三十分～
共に福島町会館にて。
お誘い合わせの上、ご参加下さいませ



広報委員リレー見聞録

■第二回 福島日吉神社の豆知識
今回は、福島町民皆様縁ゆかりの福島日吉神社について少し調べてみましたので、豆知識として記述したいと思います。



- 鎮座地 福島町132
- 宮司 安宅住吉神社宮司
- 氏子区域 福島町
- 御(ご)祭神(さいじん) 大山(おおやま)咋(くいの)神(かみ)山(の)神(の) 応(おう)神(じん)天皇(大和朝廷第15代天皇)
- 神(じん)功(こう)皇(こう)后(こう) 応(おう)神(じん)天皇(大和朝廷第15代天皇)
- 神(じん)功(こう)皇(こう)后(こう) 比(ひ)咩(ひめ)大神(おおかみ)神(の)神(の)
- 由緒 福島には二社の日吉神社があったが、明治35年(1902年)、無格社むかくしや日吉神社を合祀(ごうし)。明治45年、濁池村社八幡神社を合祀。従って祭神は日吉神社と八幡神社の両社の神を奉(ほう)斎(さい)。
- 総本社は、滋賀県大津市坂本の比叡山東(とう)麓(ろく)に鎮座する「日吉大社」(全国3800余の日吉・日枝(ひえ)・山王(さん)さんの)神社の総本宮(で、祭神は大山咋神)です。

皆様には福島日吉神社に参拝の折り、この豆知識を思い出して頂けると有難いです。
四班・辺見憲昭

ゴミ収集のルールについて

町内の一部においてごみ収集のルールを守らない方がいます。市販のごみ袋やスーパーのレジ袋などに入れ、夜間に捨てていくことが最近ありました。そのたびに「ごみ集積所の班長さんが後片付けをしなくてはなりません。決められたルールを守らずごみを捨てることは不法投棄となります。家庭から出るごみは能美市指定のごみ袋に入れて、町会で指定されたごみ集積所へ決められた日時を守って出すようにお願いします。

公民館清掃とリサイクルの日

- 公民館清掃
 - 三月二十七日 第二十一班
 - 四月 十日 第二十二班
 - 四月二十四日 第二十三班



※予定が行事と重なった場合は翌週に変更となり、防災行政無線でお知らせしています。
※清掃日に当たられた班の方はよろしくお願ひします。

■リサイクルの日当番

- 今回当番の班長さん
- 四月九日 第十三班・第十七班



※班長さんは欠席される場合、必ず交代要員を出してください。
※保育園の送り迎えと重なり混雑しますので、班長さんは車からの収集物の降ろし方を手伝ってください。
※町民の皆様へ収集時間と場所は以下のとおりです。

- 時間 午前七時三十分～八時三十分
- 場所 福島町保育園駐車場